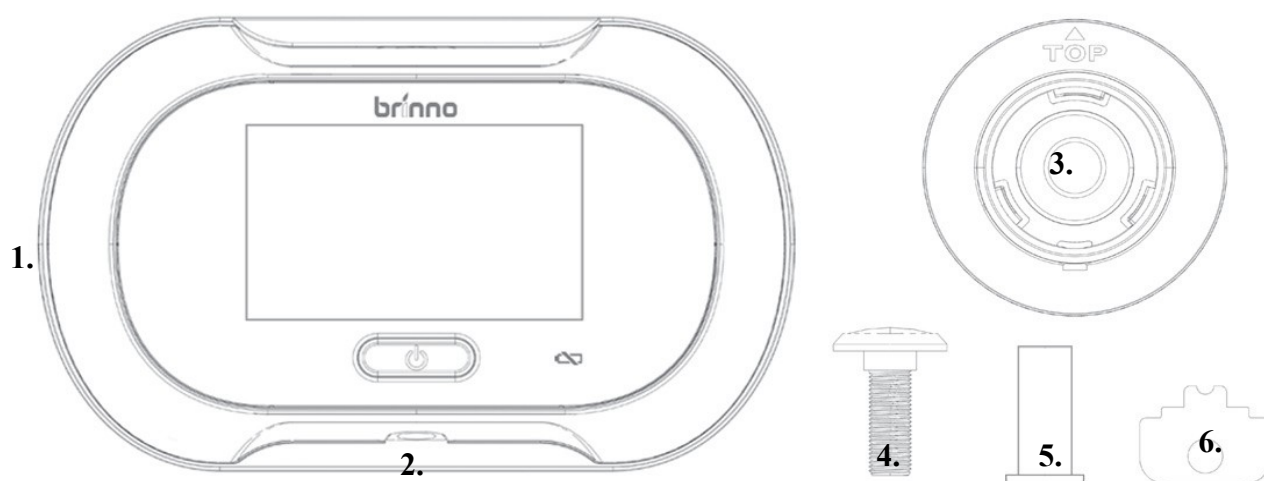


Brinno PHV 132512/ PHV 132514 kasutusjuhend

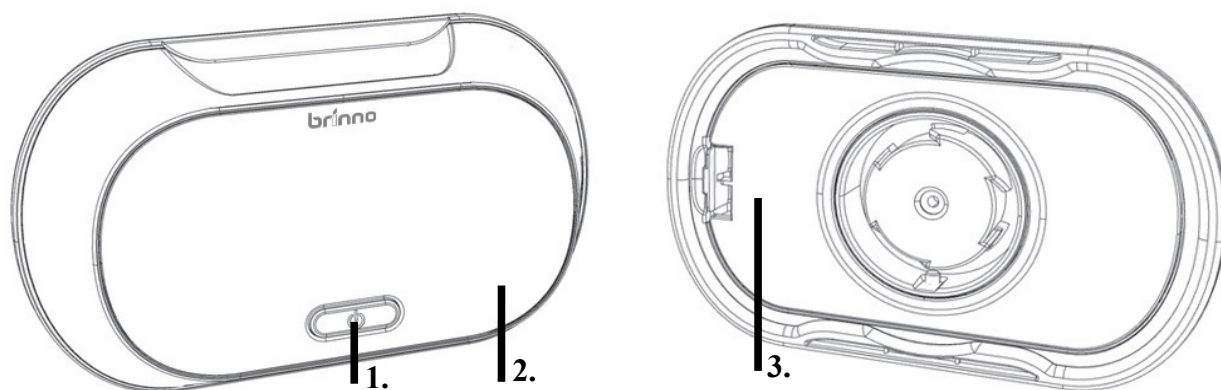


MÄRKUS: Enne kasutamist, eemaldage kinnitus alus kaamerast keerates seda vastu kellaosuti liikumis suunda umbes 25 kraadi.

Pakendi sisu



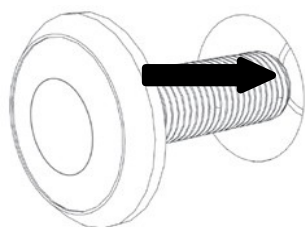
1. Peephole kaamera 2. Lukustus kruvi 3. kinnitus alus 4. ukse silma lääts 5. ukse silma toru
6. kinnitus võti 7. AA patareid



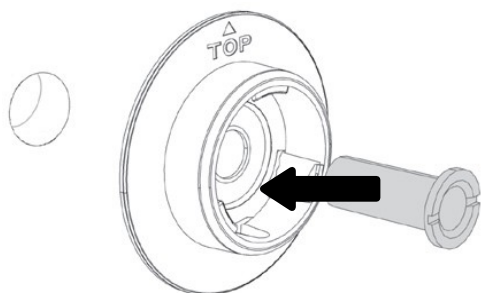
1. Toitenupp 2. Tühjapatarei indikaator 3. Patarei kaas

Enne paigaldamist veendu, et oled sisestanud patareid.

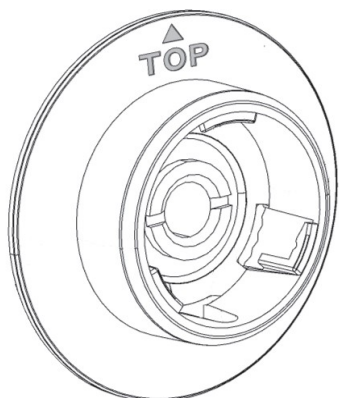
Paigaldamine



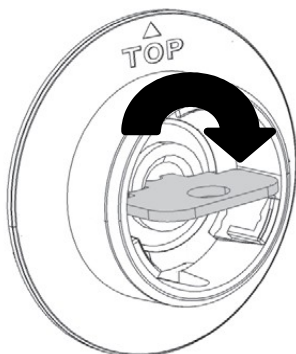
1. Sisesta ukse silma lääs ukse välisküljest



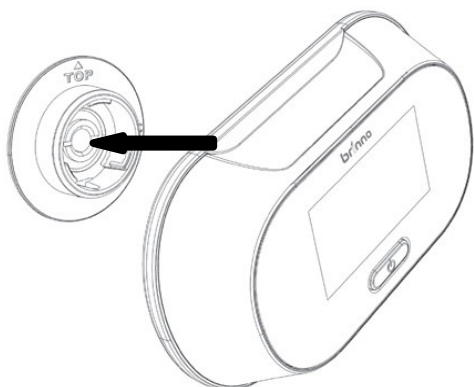
2. Paigalda ukse seest poolt kinnitus alus ja ukse silma toru. Pinguta toru näppudega keerates.



3. Kui näppudega on raske keerata, keera kinnitus alus nii, et kiri „TOP“ oleks suunatud ülesse



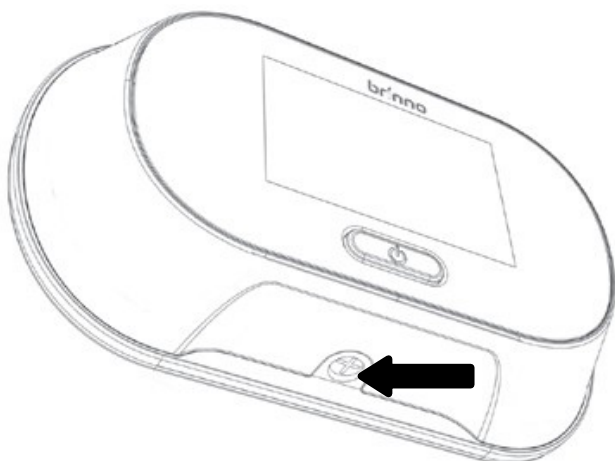
4. Pinguta kaasas oleva võtmega kinnitust.



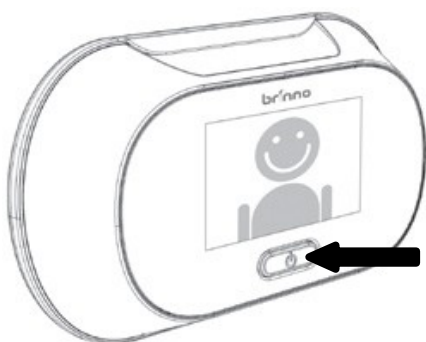
Hoia ukse silma kaamerat -25 kraadise nurga all ja siseta alusesse



Keera kaamerat kellaosuti suunas kuni tunned, et kaamera on paika lukustunud



Kinnita kaamera all olev lukustus kruvi, nüüd on kaamera kasutusvalmis.



Vajuta töölelütamise nuppu ja kontrollige pilti ekraanil. Vajutage nuppu veel paar korda, et harjutada erinevate vaadete kasutamist.

Maaletooja ja garantiiteenindus:

TEHNOTURG - T RAADIOSIDEKESKUS OÜ

Kadaka tee 72A, TALLINN 12618 , Tel. 6 518 040, e-mail: info@tehnoturg.ee www.tehnoturg.ee

Käesolevad tingimused kehtivad Eesti territooriumil TEHNOTURG-T poolt tarbijale üleantud seadmete müügi-järgse garantii- ja tasulise teeninduse kohta.

TEHNOTURG-T tagab Seadmete (välja arvatud kuludetailid) tõrketa töö 24 kuu jooksul peale üleandmist tarbijale. Selle aja jooksul tootja süü tõttu ebakvaliteetses tööst, materjalidest või detailidest tekkinud rikked kohustub TEHNOTURG-T tasuta parandama või vahetama tõrkuvad Seadmed töötavate vastu. Kuludetailid on seadme komplekti osad, millele kasutaja tööd tehes omab otsest ligipääsu. Seadmete kuludetailid on välised juhtorganid (nupud, lülitid, pistikud), antenn, akukaas, kaablid, korpused jne. Kuludetailidele kehtib garantii 6 kuud.

TEHNOTURG-T ei taga Seadmete tõrketa tööd tarbijapoolsel vääral elektrilisel ühendamisel, mehaaniliste vigastuste tekitamisel ja muudel väärast kasutamisest tingitud tõrgetel. Nimetatud juhtudel teostab TEHNOTURGT Seadmete tasulist remonti.

Tõrke ilmnemisel tuleb kasutajal pöörduda TEHNOTURG-T kontorisse Kadaka tee 72a, Tallinnas, kus tehakse kindlaks viga ja see parandatakse või asendatakse tõrkuv sõlm töötavaga.

TEHNOTURG-T ei vastuta toote defektide kõrvaldamata jätmise eest juhul, kui defekt ei ilmnenud garantiiremondi käigus ning selle esinemist toote garantiiremondi toomisel ei ole registreeritud.

Garantiihooldusesse põhjuseta toodud seadmetega seoses (kui rike ei ole põhjustatud tootjapoolsest praagist või on rikunud toote garantiitingimusi) tekkinud kulud tasub ostja (kehtib vaid juhul, kui asja tarbijale üleandmisest on möödunud 6 kuud). Sellisel juhul on TEHNOTURG-T-l õigus esitada kliendile arve seni teostatud tööde kohta vastavalt kehtivale hinnakirjale.

Garantiiasendus.

Kui toote remontimine osutub võimatuks, või selle tootmine on lõpetatud, võtab TEHNOTURG-T endale õiguse (kliendi nõusolekul) asendada toode samaväärsega. Garantii tähtajal asendatud asjale antakse algse müügigarantiiga sama kestusega uus garantii. Lisaks eelpool toodud garantiile on tarbijal kauba suhtes kõik tarbijakaitse- ja muudest seadustest tulenevad õigused.